

TimeTouch



Terminal TS
und ZEasy



TimeTouch TS



TimeTouch TS - Das smarte und preisgünstige Personalzeiterfassungssystem für Ihr Unternehmen.

Das formschöne Alugehäuse ist für den täglichen Einsatz ausgelegt. Das Buchen erfolgt kontaktlos durch einen Buchungsschlüssel. Die Funktionstasten werden über eine berührungssensitive Touchscheibe betätigt. Ein großer Buchungsspeicher ermöglicht auch den Offlinebetrieb. In dem Stammdatensatzspeicher können ca. 500 Mitarbeiter verwaltet werden.

Technische Daten TimeTouch TS

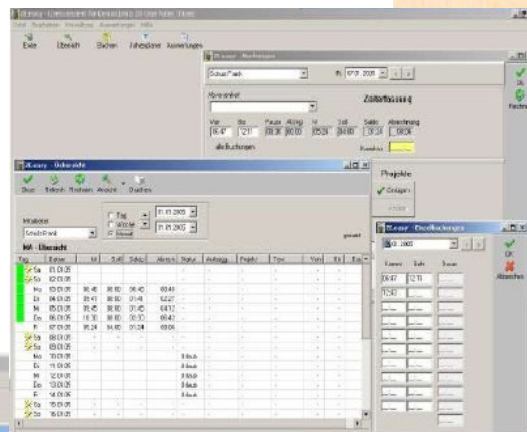
Gehäuseabmessung	87 x 128 x 20 mm
Gehäusematerial und Farbe	Aluminium, silber eloxiert
Stromversorgungsanschluss	12V= / 500mA
PC-Anschluss RS232	Klemme 3-polig zum COM-Port
Datenerhalt bei Stromausfall	min. 4 Tage
Buchungsspeicher	ca. 2000 Buchungen
Stammsatzspeicher	ca. 500 Personen
Sensitive Tastenfläche	54 x 72 mm
Härtegrad	2H – 3H
Kontaktloses Lesesystem	Leseabstand ca. 3 cm
Betriebstemperatur	-20 °C bis +50 °C
LCD-Display	beleuchtet 2 x 16, 5 mm Zeichen
Betriebstemperatur	-20 °C bis +50 °C

ZEasy ist eine Software, die den Einstieg in die elektronische Zeiterfassung preisgünstig, einfach und anwenderfreundlich macht!

Leistungsmerkmale:

- einfache Installation
- frei definierbare Abwesenheiten
- flexible und feste Pausen, Pause im Fenster
- Ausdruck Stempelkarte
- Abwesenheitsverwaltung (Urlaub, Krank, usw.)
- Feiertagskalender
- Rückwärtskorrektur
- Projekterfassung (manuell)
- PC-Buchungsmaske
- Jahresplaner mit Statistik

Buchungsübersicht



Jahresübersicht



Monatsausdruck

Demolitionz 20 User Nike/TIMEC Zeitkonto-Auswertung 18.01.2006

Name: Gebürt: Frank 01.01.2005 - 31.01.2006

Monat	Tag	Arbeitszeit	Urlaub	Krank	Abwesenheit	Frei	Freizeit	sonstige
Januar 2006								
01.01.	Di							
02.01.	Mi							
03.01.	Do							
04.01.	Fr							
05.01.	Sa							
06.01.	So							
07.01.	Mo							
08.01.	Di							
09.01.	Mi							
10.01.	Do							
11.01.	Fr							
12.01.	Sa							
13.01.	So							
14.01.	Mo							
15.01.	Di							
16.01.	Mi							
17.01.	Do							
18.01.	Fr							
19.01.	Sa							
20.01.	So							
21.01.	Mo							
22.01.	Di							
23.01.	Mi							
24.01.	Do							
25.01.	Fr							
26.01.	Sa							
27.01.	So							
28.01.	Mo							
29.01.	Di							
30.01.	Mi							
31.01.	Do							

Systemvoraussetzungen:

- Windows 98SE/ME/NT/2000/XP
- Pentium II 300 MHz
- 100 MB freier Massenspeicher
- 128 MB Ram
- freie RS232-Schnittstelle (Com)



Jesenwanger Str. 2
82276 Adelshofen

Tel. 08146-99 74 80
Fax 08146-99 74 81
Email: info@afw-zeitdienst.de
Internet: www.afw-zeitdienst.de

